

Flowmeter Product Directory

MODEL : APSR



APSR-4-2-10A-W

FEATURES

- 본 유량계는 APS 모델에 정 유량기구(Constant flow)를 조합 시킨 제품이다.
(압력 변동에 따라 유량변화가 심하게 나타나기 때문에 정 유량 기구를 장착하면 일정량의 유량을 유지시켜 정 유량으로 흘러보낸다)
- 유량은 계기부의 조절 밸브를 통하여 희망하는 유량 값으로 조정 할 수 있다.
- 압력 변동이 있는 생산라인에 적합하다.
- 공정을 안정시키고 노동력을 줄이는데 효과적 이다.
- 1차 압력 변동용과 2차 압력 변동용이 다르므로 정확한 선정을 필요로 한다.

SPECIFICATION

CON`N	SIZE	MAT`L	PRESS.	TEMP.	IN/OUT Different	ACCURACY
SCREW	8A	SUS304	MAX	MAX	0.6kgf/cm ²	H ₂ O FS±2.0%
	10A	SUS316	10kgf/cm ²	120℃	-4kgf/cm ²	AIR FS±2.5%

MODEL CODE

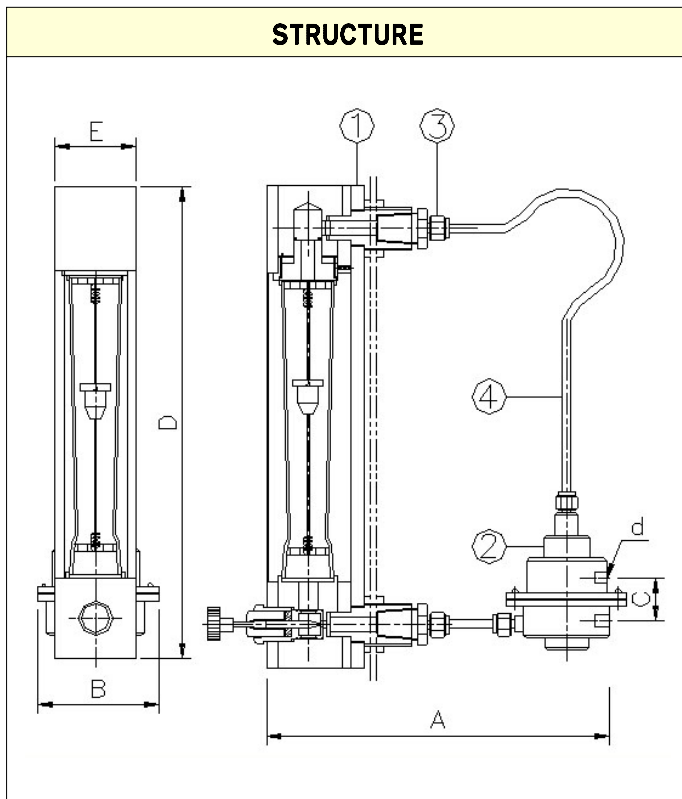
APSR	-	<input type="checkbox"/>	-	<input type="checkbox"/>	-	<input type="checkbox"/>	-	<input type="checkbox"/>	DESCRIPTION	
FLOW DIRECTION		4							BOTTOM SIDE- TOP SIDE	
MATERIAL				2					SUS304	
				3					SUS316	
				0					OTHER	
CONNECTION						8A			PT 1/4" (Female)	
						10A				PT 3/8" (Female)
						0				OTHER
CONTACT									W	WITHOUT
									1	ONE POINT ALARM
									2	TWO POINT ALARM



Flowmeter Product Directory

MODEL : APSR

FLOW RATE								
DIVIDE SIZE(d)		STANDARD	GENERAL		WEIGHT kg	LIMIT kgf/cm ²	LENGTH	
		H ₂ O	LIQUID(L/h)	AIR (NL/h)			NO	mm
8A	1/4B	0.05 - 0.5 l/min	2-20 } 10-100	30 - 300	1.8	10	A	150
		0.1 - 1 l/min		60 - 600			B	50
		0.15 - 1.5 l/min		100 - 1000			C	40
		10 - 100 l/h		150 - 1500			D	235
10A	3/8B	0.2 - 2 l/min	10-100 } 40-400	150 - 1500	6.5	8	A	180
		0.4 - 4 l/min		200 - 2000			B	70
		20 - 200 l/h		300 - 3000			C	55
		30 - 300 l/h		400 - 4000			D	260
		40 - 400 l/h		500 - 5000			E	40



PART LIST

NO	NAME	MATERIAL	
		NO.2	NO.3
1	APS	SUS304	SUS316
2	Constant body	SUS304	SUS316
3	Nipple	SUS316	
4	Pipe	SUS316	